

Reflexionsfragen für die pädagogische Praxis in Kita und Hort



VIELFALT REGT AN

Statt einer Anleitung

Die Anwendung der Reflexionskarten ist einfach: Nutzen Sie die Fragen für Ihre persönliche Reflexion oder mit Ihren Kolleg:innen im Rahmen einer Dienstberatung oder einer anderen Zusammenkunft des Teams. Sie dienen als Gesprächsanlass oder Einstieg in ein Thema.

Die Fragen sind angelehnt an die neun Handlungsfelder des Arbeitsmaterials „Arbeitsmaterialien für die Kita- und Hort-Praxis“. Das jeweilige Handlungsfeld befindet sich auf der linken Seite jeder Karte.

Wählen Sie sich die Karten entsprechend des zu besprechenden Themenbereichs aus oder lassen Sie sich vom Zufall überraschen und vielleicht auch irritieren. Die Fragen sind nicht abschließend und sicher nicht alle Aspekte eines Themenfeldes einschließend.

Sie erheben zudem nicht den Anspruch, dass sie alle beantwortet werden müssen. Wenn eine Frage nicht zu Ihnen, Ihrem Team oder der aktuellen Situation passt, nehmen Sie sich einfach eine andere.

Herausgeberin:

Deutsche Kinder- und Jugendstiftung GmbH
Tempelhofer Ufer 11, 10963 Berlin
Tel.: (030) 25 76 76 - 0
www.dkjs.de
info[at]dkjs.de

Diese Publikation wurde von der Deutschen Kinder- und Jugendstiftung im Rahmen des Programms *WillkommensKITAs* angefertigt, gefördert durch die Auridis Stiftung gGmbH und mitfinanziert durch Steuermittel auf der Grundlage des von den Abgeordneten des Sächsischen Landtags beschlossenen Haushaltes.

Impressum

Autor:innen: Ina Zapff, Esther Uhlmann, Axel Möller (DKJS)
Redaktion: Ina Zapff, Esther Uhlmann (DKJS)
Gestaltung: Susan Rautert (DKJS)

Illustration: Sandra Bach, www.sandruschka.de

1. Auflage

www.willkommenskitas.de



deutsche kinder-
und jugendstiftung

Statt einer Anleitung

Die Karten wollen Sie und Ihr Team zum Nachdenken anregen und Sie ermutigen miteinander Erfahrungen, Ereignisse und Beobachtungen zu teilen und gemeinsam zu reflektieren.

Halten Sie inne, um auf gute Ergebnisse zu blicken, aber auch um die eigene Arbeit zu überprüfen. Die Karten wollen einen Prozess der Weiterentwicklung anregen.

Wir freuen uns, wenn Sie uns eine Rückmeldung über die Arbeit mit den Karten geben. Wir sind gespannt auf Ihr Feedback.

willkommenskitas@dkjs.de

Kultursensible Haltung und Umgang mit Vielfalt

**Welche Werte sind Ihnen
besonders wichtig?**



Kultursensible Haltung und Umgang mit Vielfalt

**Welche Traditionen sind
für Sie bedeutsam?**



willkommens
KITAS



willkommens
KITAS



Kultursensible Haltung und Umgang mit Vielfalt

**Welche Feste sind für
Sie bedeutsam?**



Kultursensible Haltung und Umgang mit Vielfalt

**Welche Gewohnheiten sind
für Sie bedeutsam?**



willkommens
KITAS



willkommens
KITAS



Kultursensible Haltung und Umgang mit Vielfalt

**Welche Feste sind
für das Team bedeutsam?**



Kultursensible Haltung und Umgang mit Vielfalt

**Welche Feste sind
für die Kinder bedeutsam?**



willkommens
KITAS



willkommens
KITAS



Kultursensible Haltung und Umgang mit Vielfalt



**Welche Feste sind
für die Familien bedeutsam?**

Selbstreflexion



**Welche eigene Geschichte zu
Flucht und Migration können
Sie erzählen?**

willkommens
KITAS



willkommens
KITAS





Woran ist für Sie kultursensibles Handeln in der Kita/ im Hort erkennbar?



Wie wirken Sie Ausgrenzung und Abwertung sowie Vorbehalten in der Kita/ im Hort entgegen?

willkommens
KITAS



willkommens
KITAS



Ankommen und Verabschieden



**Was ist Ihnen wichtig in der
Begegnung mit neuen Familien?**

Ankommen und Verabschieden



**Wie gestalten Sie Räume für
neue Familien einladend?**

willkommens
KITAS



willkommens
KITAS





**Wie wird die Vielfalt an Familien-
kulturen und Herkunftssprachen in
Ihrer Kita/ Ihrem Hort sichtbar?**



**Wie können Kinder für andere Kinder
eine Unterstützung beim Ankommen
in der Kita/ im Hort sein?**

willkommens
KITAS



willkommens
KITAS



Ankommen und Verabschieden



**Wissen Sie, mit welchem Namen
die Kinder angesprochen werden
möchten und können Sie diesen
richtig aussprechen?**

Ankommen und Verabschieden



**Wie informieren Sie sich
über den Entwicklungsstand
neuer Kinder?**

willkommens
KITAS



willkommens
KITAS





Wie ordnen Sie individuelle oder religiöse Kleidungs- und Lebensgewohnheiten der Kinder und ihrer Familien fachlich ein?



Wie unterstützen Sie die Kinder beim Abschiednehmen von anderen Kindern und deren Familien?

willkommens
KITAS



willkommens
KITAS





Wie reagiert das Team auf unvorhersehbare Abschiede von Kindern und Familien?



Welche Lösungen finden Sie mit Familien, die wenig zeitliche Ressourcen für die Begleitung der Eingewöhnungszeit haben?

willkommens
KITAS



willkommens
KITAS



Gestaltung einer sensiblen Eingewöhnung



Hat jedes Kind eine erwachsene Bezugsperson in der Einrichtung?

Gestaltung einer sensiblen Eingewöhnung



Woran erkennen Sie, dass Familien den Ablauf der Eingewöhnungszeit kennen und verstanden haben?

willkommens
KITAS



willkommens
KITAS



Gestaltung einer sensiblen Eingewöhnung



Welche Erwartungen haben Sie an neue Familien und an Familien, deren Kind die Kita/ den Hort schon länger besuchen?

Gestaltung einer sensiblen Eingewöhnung



Was unterstützt Sie und die Sorgeberechtigten im Aufbau einer Beziehung im Sinne einer gelungenen Erziehungspartnerschaft?

willkommens
KITAS



willkommens
KITAS



Gestaltung einer sensiblen Eingewöhnung



**Wie melden Sie Fortschritte
in der Eingewöhnung an die
Sorgeberechtigten zurück?**

Gestaltung einer sensiblen Eingewöhnung



**Kennen Sie Menschen im Unter-
stützungssystem von Familien?
Wie arbeiten Sie mit diesen
zusammen?**

willkommens
KITAS



willkommens
KITAS



Gestaltung einer sensiblen Eingewöhnung



Wie werden Kinder an offene Strukturen in der Kita/ im Hort herangeführt?

Kita und Hort als sicherer Ort



Welche Grenzen körperlicher Auseinandersetzungen unter Kindern haben Sie im Team abgestimmt?

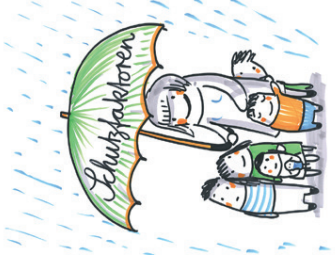
willkommens
KITAS



willkommens
KITAS



Kita und Hort als sicherer Ort



**Wie gehen Sie mit Trennungängsten
von Kindern um, vor dem Hintergrund
von Flucht und Vertreibung?**

Kita und Hort als sicherer Ort



**Wie erkennen Sie Wünsche
aber auch Ängste von Kindern?**

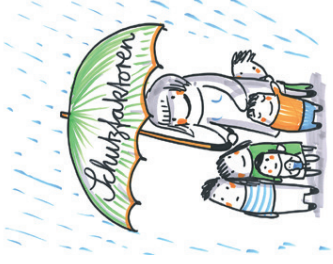
willkommens
KITAS



willkommens
KITAS



Kita und Hort als sicherer Ort



**Wie zeigen Sie Ihr aktives Zuhören,
wenn Kinder und Familien über
ihre Erlebnisse während der Flucht
erzählen?**

Kita und Hort als sicherer Ort



**Sie haben bei einem Kind den
Verdacht einer Kindeswohl-
gefährdung. Was tun sie?**

willkommens
KITAS



willkommens
KITAS

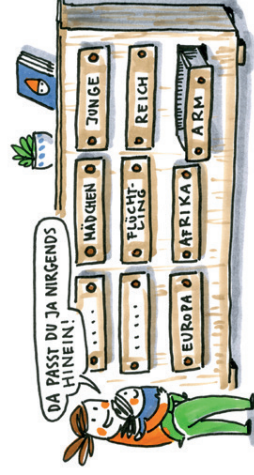


Selbstreflexion



**Wie sorgen Sie gut für sich,
um psychischen Belastungen
vorzubeugen?**

Gestaltung einer vorurteilsbewussten Lernumgebung



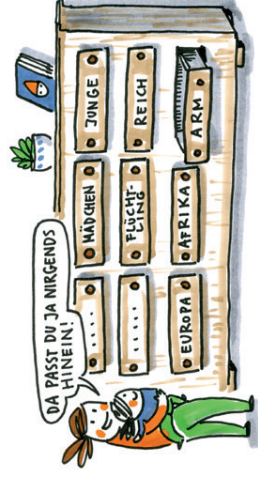
**Ist Ihnen persönlich oder im Kita-/
Hortalltag schon einmal Rassismus
begegnet? Welche Strategien haben
Sie für sich entwickelt darauf zu
reagieren?**

willkommens
KITAS

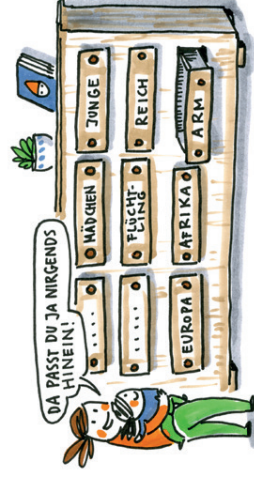


willkommens
KITAS





Was brauchen Sie, um couragiert Diskriminierungen und Rassismus in der Kita/ im Hort zu begegnen?



Erinnern Sie sich an Alltagssituationen in denen Ihnen bewusst wurde, dass Sie jemanden ausgegrenzt haben? Wie würden Sie heute anders agieren?

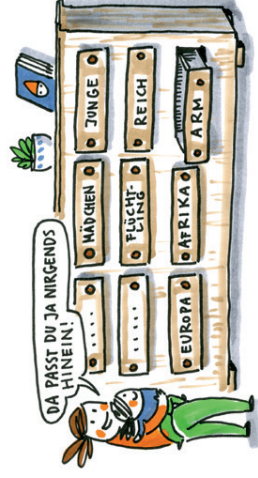
willkommens
KITAS



willkommens
KITAS

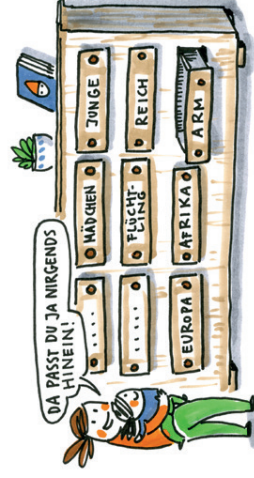


Gestaltung einer vorurteilsbewussten Lernumgebung



**Wo finden sich in Ihrer Einrichtung
Bücher oder Materialien für Kinder,
die eine Vielfalt der Lebenswelten
von Familien abbilden?**

Gestaltung einer vorurteilsbewussten Lernumgebung



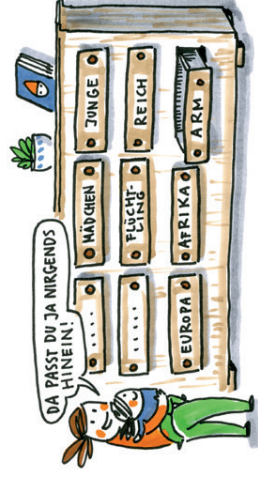
**Wo finden sich in Ihrer Einrichtung
Bücher oder Materialien für Kinder,
die Flucht und Migration kindgerecht
thematisieren?**

willkommens
KITAS



willkommens
KITAS





Welche Möglichkeiten haben Kinder sich in Ihrer Einrichtung zurückziehen und ungestört zu sein?



Sie beobachten diskriminierendes Verhalten zwischen Kindern. Wie besprechen Sie dies mit den Kindern?

willkommens
KITAS

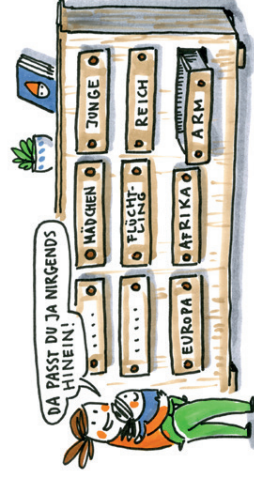


willkommens
KITAS





**Wie gehen Sie vor, wenn Ihnen
Kinder von Ungerechtigkeiten oder
Ausgrenzung berichten?
Wie stärken Sie diese Kinder?**



**Wann, wie und wo erfahren Sie,
welche Sprachen die Kinder und
Familien sprechen?**

willkommens
KITAS



willkommens
KITAS



*Wertschätzung sprachlicher Vielfalt
und Mehrsprachigkeit*



Die Familiensprache ist bedeutsam für den Spracherwerb. Wie bestärken Sie Familien darin, mit dem Kind weiterhin in ihrer Muttersprache zu sprechen?

Teilhabe durch Beteiligung



Woran erkennen Kinder in Ihrer Kita/ Ihrem Hort, dass ihre Beteiligung an der Gestaltung des Alltags wichtig und erwünscht ist?

willkommens
KITAS



willkommens
KITAS



Teilhabe durch Beteiligung



**Wie ermutigen Sie jedes Kind,
sich mit seinem Wissen und seinen
Stärken einzubringen?**

Teilhabe durch Beteiligung



**Welche mehrsprachigen Materialien
und (digitalen) Übersetzungshilfen
erleichtern Ihnen die Kommunikation
mit Kindern und Familien?**

willkommens
KITAS



willkommens
KITAS



Zusammenarbeit mit Familien



Wie überprüfen Sie, dass die Inhalte Ihrer Aushänge/ Informationen für alle Familien zugänglich und leicht verständlich sind?

Zusammenarbeit mit Familien



Wie erfahren die Sorgeberechtigten, wo sich ihr Kind in der Kita/ im Hort aufhält?

willkommens
KiTAs



willkommens
KiTAs





**Nutzen Sie Dolmetscher:innen
als Unterstützung bei Aufnahme-
gesprächen?**



**Wie gelingt es Ihnen, dass sich die
Sorgeberechtigten mit ihren
Wünschen oder Sorgen vertrauensvoll
an Sie wenden?**

willkommens
KITAS



willkommens
KITAS



Zusammenarbeit mit Familien



Kitas und Horte sind für Familien oft erste Anlaufstation, auch für Anliegen außerhalb der Einrichtung. Wie unterstützen Sie die Familien, ohne sich selbst zu überfordern?

Zusammenarbeit mit Familien



Welche Aktivitäten/ Möglichkeiten haben Familien in Ihrer Einrichtung, um sich untereinander kennenzulernen?

willkommens
KITAS



willkommens
KITAS

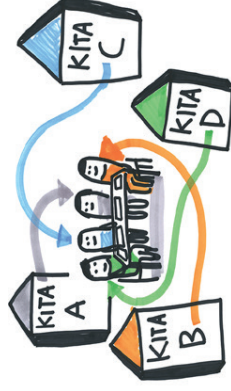


Zusammenarbeit mit Familien



**Wie machen Sie Familien deutlich,
dass sie sich an Angeboten,
Aktivitäten und Festen der Kita/ des
Hortes beteiligen können?**

Vernetzung, Kooperation und Unterstützung



**Zu welchen Expert:innen für Anliegen
außerhalb der Kitapraxis - bspw. zu Asyl-
recht, Traumabewältigung, Kommunal-
verwaltung - haben Sie Kontakt und
können im Bedarfsfall an diese verweisen?**

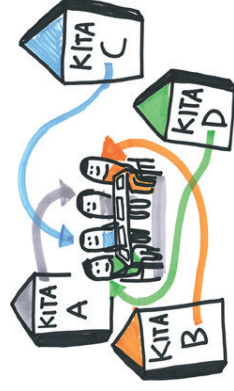
willkommens
KITAS



willkommens
KITAS

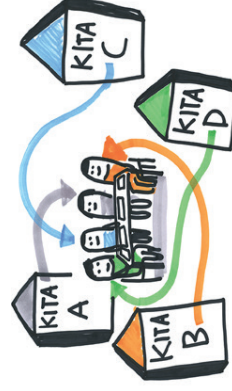


Vernetzung, Kooperation und Unterstützung



Wie gut kennen Sie den Sozialraum Ihrer Einrichtung? Wie nutzen Sie dessen Besonderheiten für die Gestaltung des Kita- / Hortalltags?

Vernetzung, Kooperation und Unterstützung



Welche Integrationsakteur:innen für Familien im Sozialraum Ihrer Einrichtung kennen Sie? Wie kooperieren Sie mit diesen?

willkommens
KITAS



willkommens
KITAS

